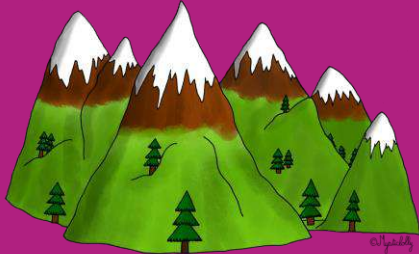


La Savoie, un espace en mutation

Présentation en images
avec pauses ludiques
pour les enfants
de 10 à 12 ans

FICHE PEDAGOGIQUE
À DESTINATION
DES ENSEIGNANTS



CONTACT

Robert Porret
Chargé des activités
pédagogiques
04 79 60 58 98
06 09 90 47 28
robert.porret@fondation-facim.fr

fondation

facim

VILLES
& PAYS
D'ART &
D'HISTOIRE



Public cible : enfants 10-12 ans (CM2-5^è)
Durée : 1h30 environ

En 1860, la réunion de la Savoie à la France fut l'occasion de publier une série de confrontation de ces vues anciennes avec les photos actuelles des mêmes sites, commandées à l'occasion du 150^e anniversaire du rattachement de la Savoie à la France, révèle l'ampleur des changements.

L'atelier pédagogique proposé s'appuie sur ces remarquables illustrations pour sensibiliser le jeune public à l'évolution architecturale et paysagère de leur cadre de vie. Il se décline en deux activités complémentaires, animée par un guide du Pays d'Art et d'Histoire des Hautes vallées de Savoie :

- en salle, une découverte en images accompagnée d'un livret pédagogique,
- sur le terrain, une visite guidée d'un village ou d'une bourgade (en option).

2. Inscription dans les programmes de l'Education Nationale

Sous forme d'études de cas, la multiplicité des documents présentée permet aux élèves d'aborder le paysage montagnard et ses évolutions.

Objectifs pédagogiques

- Lire différents documents géographiques
- Utiliser un point de vue pour décrire, décrypter
- Jouer avec les différentes échelles d'une image, d'une carte
- Développer la curiosité, le sens de l'observation et le sens critique
- Acquérir des connaissances sur le milieu local

3. Lieu et matériel à prévoir

Un tableau blanc (TBI), un simple écran ou même un mur blanc pour la projection du montage (si besoin, le guide peut apporter ordinateur et vidéoprojecteur).

4. Contenu de l'activité en classe

Temps 1 - En salle

Le diaporama proposé aborde les différentes transformations de l'espace savoyard. Il montre l'évolution du paysage montagnard, avec la fonte des glaciers liée au réchauffement climatique ou avec la progression de la friche, conséquence de la déprise agricole. Il souligne le développement des voies de communication et le changement des modes de transport, notamment grâce à l'essor du chemin de fer. Il révèle enfin les évolutions urbaines avec le développement tentaculaire des villes, leur adaptation à l'automobile et la modernisation des logements.

Le diaporama est rythmé par des pauses où les élèves complètent des exercices ludiques et didactiques dans un livret pédagogique. L'accent est mis sur la compréhension du vocabulaire et la lecture de cartes et de plans.

Temps 2 - Sur le terrain (option)

La présentation des évolutions architecturales et paysagères d'un site de proximité permettra aux élèves d'appréhender différemment leur espace quotidien et de conforter les apports du premier temps en salle.